

お持ち帰り・宅配メニュー



販売期間 11月～2月
冬季限定

本格派



ふぐ

豊洲市場より厳選された「とらふぐ」のみを仕入れ、腕自慢の板前が心を込めて調理いたします。

ふぐメニューはいずれも前日までの要予約となります

【ふぐ刺し】	【ふぐちり鍋】
1人前 2,800円	2～3人前 3,980円
2～3人前 6,800円	4～5人前 6,800円



本まぐろ 大とろ入り!

その日入荷の選りすぐり 極上ネタを握ります。

にぎり「**極**」
1人前 3,600円

寿司14種
※この商品は1人前のみとなります。



本まぐろ 中とろ入り!

寿司8種、細巻き1種、厚焼き玉子
※写真は4人前・1人前のイメージです。

上質なネタを使用した、豪華盛り合わせ。

にぎり「**匠**」
たくみ

1人前	2,680円
2人前	5,360円
3人前	8,040円
4人前	10,720円



本まぐろ 中とろ入り!

ちょっと贅沢な 盛り合わせ

にぎり「**凧**」
りん

1人前	2,180円
2人前	4,360円
3人前	6,540円
4人前	8,720円

寿司8種、細巻き1種
※写真は4人前・1人前のイメージです。



昔ながらの定番ネタの 盛り合わせ。

にぎり「**藍**」
あい

1人前	1,680円
2人前	3,360円
3人前	5,040円
4人前	6,720円

寿司7種、細巻き2種
※写真は4人前・1人前のイメージです。



お子様も食べやすい ネタの盛り合わせ。

にぎり「**華**」
はな

1人前	1,380円
2人前	2,760円
3人前	4,140円
4人前	5,520円

寿司6種、細巻き1種
※写真は4人前・1人前のイメージです。

平日(祝日除く)ランチタイム限定メニュー

平日ランチにぎり

ちょっとお得に美味しいお寿司をどうぞ!

ランチタイム → 11:00～14:00(オーダーストップ)



ランチで人気の 盛り合わせです。

ランチ握り「**風**」
かぜ 1人前 1,230円



ボリューム満点の 盛り合わせです。

ランチ握り「**旬**」
しゅん 1人前 1,430円



厳選ネタを ランチ特価でお得に。

ランチ握り「**雅**」
みやび 1人前 1,830円

※表示価格は税込です。※写真はイメージです。※季節や入荷状況により内容を変更する場合があります。※ご予約頂きますと、当日スムーズに商品をお渡しすることができます。※12/31は当チラシとは異なる限定メニューの予約販売のみとなります。

慶事

法事

謹製

会席《織》

かいせき《おり》

前日までの
要予約

季節の素材を使用した上質な会席料理を折箱へ上品に詰め合わせます。慶事法事や各種集いにご利用ください。

⚠ 写真はイメージです。季節や仕入れ状況により内容を変更いたします。



会席《織》美心(みこ)

未回収容器 1,800円

会席《織》真心(まこ)

未回収容器 2,500円

会席《織》和心(わこ)

未回収容器 3,800円

握り寿司付き!

刺身 新鮮な魚介をふんだんに。



刺身盛り合わせ「碧(あお)」

5人前 5,980円

刺身盛り合わせ「凧(なぎ)」

3人前 2,500円

天ぷら 職人が揚げるサクサク天ぷら。



海鮮&野菜



野菜のみ

天ぷら盛り合わせ「常念(じょうねん)」

1,980円

天ぷら盛り合わせ「乗鞍(のりくら)」

1,280円

ご注文は下記の店舗までお電話ください

お持ち帰り
前日予約特典

10%OFF

※当チラシ掲載商品を「前日までに予約」と「お持ち帰り」で、お会計より10%割引いたします。
※他の割引・サービスと併用できません。※宅配をご利用の際は特典対象外となります。

宅配ご利用時
の注意事項

- 【2品以上】かつ【合計金額1,500円以上】より承ります。
- 配達エリア目安は店舗より半径5kmとなります。

※詳しくはお問い合わせください。※配達エリア外のお客様に当メニューが配布された場合はご容赦ください。

容器は【未回収容器】への変更もできます

ご注文時にお気軽にお申し付けください。
※使い捨て容器以外は後日回収いたします。

重・丼 厳選素材!どれも大満足のボリュームと内容です。



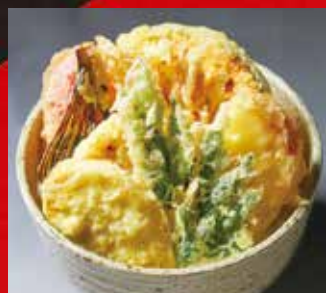
ふっくらうな重 1,750円



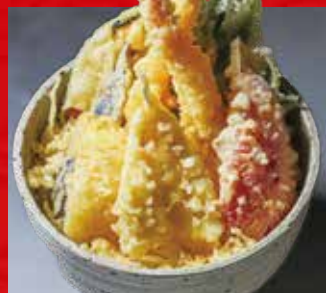
旬鮮ちらし丼 1,800円



たっぷり鉄火丼 1,680円



さくさく野菜天丼 1,280円



特製海鮮野菜天丼 1,580円

サイドメニュー ついでにもう一品どうぞ。



※表示価格は税込です。※写真はイメージです。※季節や入荷状況により内容を変更する場合があります。※ご予約頂きますと、当日スムーズに商品をお渡すことができます。※12/31は当チラシとは異なる限定メニューの予約販売のみとなります。



松本山賊焼き 880円



たこの唐揚げ 580円



げその唐揚げ 480円



皮付きポテトフライ 420円

寿司処 およたき 総本店

OPEN
ランチ 11:00→14:30
ディナー 17:00→21:00
※オーダーストップは閉店30分前

☎0263-39-4649
松本市白坂2-3-35

宮測
●甲信マツダ
●おおよたき 総本店
●シルバー人材センター
●松本年金事務所
●白坂
●松島橋
●渚ライク
●渚

和食処 王滝 安曇野店

OPEN
ランチ 11:00→14:30
ディナー 17:00→21:00
※オーダーストップは閉店30分前

☎0263-31-3140
安曇野市豊科南穂高1115

↑至長野
中央自動車道
至田沢駅
●すき家
●スワンガーデン 安曇野
●和食処 王滝安曇野店
●安曇野インター
●寺所上手
●安曇野 I.C.
至松本 ↓

www.ohtaki-gp.jp
王滝グループ | 検索